

## Terapia Manual en el complejo articular del hombro

El curso monográfico de terapia manual en el complejo articular del hombro pretende profundizar en el proceso de evaluación y diagnóstico de Fisioterapia del hombro y cintura escapular integrando las técnicas de terapia manual articular, miofascial y neural con las actividades motoras a través de la mejor evidencia científica y clínica



### OBJETIVOS:

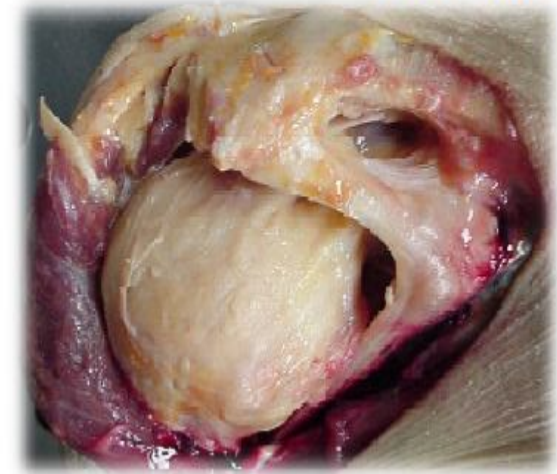
- Adquirir conocimientos avanzados sobre las bases neurofisiológicas, fisiopatológicas y biomecánicas en el complejo articular del hombro.
- Adquirir y desarrollar las destrezas necesarias para aplicar las técnicas de terapia manual de evaluación y tratamiento fisioterápico de aquellos pacientes afectados de alteraciones en el complejo articular del hombro.

TERAPIA MANUAL

CENTRO DE RECUPERACION DEPORTIVA · JOSÉ MANUEL SÁNCHEZ

Doctor Roux nº8  
08017 Barcelona  
Tel. 934 523 35 10  
Fax 932 252 30 87

## TERAPIA MANUAL DEL COMPLEJO ARTICULAR DEL HOMBRO



***"La ignorancia afirma o niega rotundamente, la ciencia duda"***

***Voltaire***

**DIRIGIDO A:**

**Diplomados en Fisioterapia.**

**GUIÓN DEL CURSO:**

I. INTRODUCCIÓN A LA TERAPIA MANUAL EN EL COMPLEJO ARTICULAR DEL HOMBRO.

II. BASES CONCEPTUALES Y RELEVANCIA CLÍNICA DE LOS TRASTORNOS MUSCULOESQUELÉTICOS DEL COMPLEJO ARTICULAR DEL HOMBRO:

- Razonamiento clínico en Fisioterapia (examen subjetivo, examen físico estático y dinámico, pruebas clínicas basadas en la evidencia científica).
- Fisiología y fisiopatología del dolor en el complejo articular del hombro.
- Biomecánica y patomecánica clínica del complejo articular del hombro.
- Diagnóstico de Fisioterapia.
- Imagen radiológica (Rx, RMN, ecografía...)
- Procedimientos de tratamiento manual avanzado en el complejo articular del hombro.

III. DESCRIPCIÓN Y TIPOS DE TÉCNICAS:

- Evidencias científicas y experiencia clínica. Criterios de indicación y de progresión.
- Técnicas de terapia manual articular (Baja velocidad, alta velocidad).
- Técnicas de terapia manual miofascial.
- Técnicas de terapia manual neural.

IV. CONTROL MOTOR EN LAS PRINCIPALES ENTIDADES CLÍNICAS DEL COMPLEJO ARTICULAR DEL HOMBRO.

V. CASOS PRÁCTICOS: lesiones de SLAP, tendinosis del manguito de los rotadores, impingement

**DURACIÓN Y PLAZAS:**

- 20 horas.
- 24 plazas.
- Para la admisión se tendrá en cuenta el orden de preinscripción (fecha límite 15 de Noviembre)

**MÉTODOLÓGICA DOCENTE:**

La metodología docente se basa en:

- Descripción teórica (5 horas) de las bases fisiopatológicas y biomecánicas de la terapia manual del complejo articular del hombro, con ayuda de vídeos de anatomía, biomecánica funcional y cirugía sobre casos reales.
- Aplicaciones prácticas de la técnica en la sala de demostraciones:
- \*Prácticas simuladas en parejas tras demostración práctica.
- \* Proposición de casos prácticos de aplicación de la técnica.

**PROFESORADO:**

**D. Fermín Valera Garrido**

Fisioterapeuta, PhD  
Hospital FREMAP Majadahonda (Madrid)  
MVClínic – Hospital Los Madroños  
Especialista en Terapia Manual  
Especialista en Fisioterapia del Deporte  
Profesor de la EUF. Salus Infirmorum - UPSA  
Profesor de Postgrado en diferentes universidades

*“El rápido avance científico y tecnológico provoca que el 90% de la información adquirida durante la carrera se torne inútil a los pocos años”.*

*Future Physiotherapy*

**INFORMACIÓN Y MATRÍCULA:**

Precio del curso: **270€.**

Lugar: Centro CERED (Centro de Rehabilitación Deportiva. C/ Doctor Roux nº8 08017 Barcelona.

Para formalizar la matrícula un correo electrónico a [secretariacerede@hotmail.es](mailto:secretariacerede@hotmail.es) a la atención de la Srta. Lara Ruiz Marti.

**SOLICITADA ACREDITACIÓN:**



**FECHAS Y HORARIO:**

**25 y 26 de Noviembre**

**Sábado:** de 09:00h. a 14:00h. y de 15:30h a 20:30h

**Domingo:** de 09:00h. a 14:00h y de 15:30 a 20:30h

**COLABORA**

**CEREDE**

