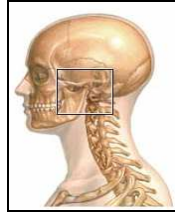


“TERAPIA MANUAL EN EL TRATAMIENTO DE LAS DISFUNCIONES TEMPOROMANDIBULARES”



Profesor:

D. Dídac Guirao.

Fisioterapeuta –Osteópata D.O.- M.R.O.E

Diplomado en Reeducción Postural Global (RPG)

Profesor de la Escuela de Osteopatía de Madrid.

Objetivos del curso:

Curso teórico y práctico que intenta dotar al alumno de los conocimientos teóricos y prácticos suficiente que le permitan establecer un diagnóstico y tratamiento correcto basado en la aplicación de técnicas de terapia manual escogiendo en cada caso el tipo de técnica mas indicada para el tratamiento de una patología que a día de hoy presenta una alta incidencia en la población actual.

Al finalizar el curso el alumno debe tener una visión global del problema ya que las A.T.M pueden ser generadoras y a la vez sufridoras de dolor y disfunción a distancia. Es frecuente y además esta confirmado por diferentes estudios, el hecho de que existe una relación directa entre disfunción cervical y síndrome cráneo-mandibular.

Por lo tanto además de valorar y tratar las diferentes disfunciones locales, haremos valoración de las posibles alteraciones posturales que podrían ser factor etiológico de disfunción cráneo-mandibular.

PROGRAMA -- Contenidos:

- 1- **Noción de sistema estomatognatico**
- 2- **Anatomía básica A.T.M y resto de componentes del sistema estomatognático.**
- 3- **Fisiología articular A.T.M.**
- 4- **Oclusión:**
 - Nociones básicas de oclusión
 - o Definición de oclusión
 - o Oclusión ideal, oclusión fisiológica y oclusión patológica
 - o Contactos prematuros e interferencias
 - * Importancia de la relación céntrica
 - * Esquemas oclusales
 - * Fundamentos biomecánicos de la oclusión mutuamente protegida
 - * Relación de la Oclusión con la disfunción de la ATM
 - * La Placa Michigan.
- 5- **Patología A.T.M**
 - Disfunciones internas – patología meniscal- capsular- ligamentaria.
 - Patología mecánica degenerativa.
 - Patología reumática
 - Fracturas
- 6- **Postura y A.T.M**
 - Noción de postura y captos posturales.
 - Postura como factor etiológico en los trastornos temporomandibulares.
 - Relación oclusión postura.
 - Tono postural y ATM.
- 7- **Diagnóstico:**
 - Anamnesis
 - Valoración oclusal.
 - Inspección postural.
 - Valoración movilidad activa A.T.M.
 - Palpación muscular y estructuras anatómicas relacionadas.
 - Valoración movilidad pasiva.
 - Test de carga articular.

8- Técnicas de tratamiento y su aplicación para cada caso en particular que incluyen:

- Técnicas musculares: (energía muscular- inhibición por posicionamiento, presión mantenida.- neuromusculares-).
- Técnicas articulares.
- Técnicas fasciales

9- Región cervical y cintura escapular

- relaciones con las disfunciones A.T.M
- valoración diagnóstico y tratamiento por técnicas manuales.

10- Sistema hioideo y lingual

- relaciones con las disfunciones A.T.M.
- valoración diagnóstico y tratamiento por técnicas manuales