



Usuaris registrats:
[Accedir-hi](#)

-Seccions

- [Ràdio Vic](#)
- [Osona Comarca](#)
 - [Portada](#)
 - [Reportatge](#)
 - [Opinió](#)
 - [Setmana](#)
 - [El Camp](#)
 - [Cultura](#)
 - [Universitat](#)
 - [Especial](#)
 - [Converses](#)
 - [Entrevista](#)
 - [Esports](#)
 - [Les Centrals](#)
 - [Solidaritat](#)
 - [Parroquians](#)
 - [Llegendaris](#)
 - [Barçalonitis](#)
 - [Vida Social](#)
 - [Entre Plomes](#)
 - [El Predicador](#)
 - [Expressions](#)
 - [Insòlit](#)
 - [Història i Vida](#)
 - [Professionals](#)
 - [Tendències](#)
 - [Ciència](#)
 - [Tecnologia](#)
 - [Salut](#)
 - [Gastronomia](#)
 - [Música](#)
 - [Natura](#)
 - [El Temps](#)
 - [Agenda](#)
 - [Cinema](#)
- [Guies](#)
 - [Guia mèdica](#)
 - [Immobil·liària](#)
- [Permanent](#)

Salut

Dijous, 16 Octubre, 2008

Conferència a Vic sobre la demència

OSONA | Àngela Grau.- El passat divendres dia 10 d'octubre, en motiu del dia mundial de la Salut Mental, la presidenta de la Fundació Alzheimer de Catalunya, Eulàlia Cucurella, va oferir una conferència a Vic sobre la demència.

La conferència, que portava per títol "Paraules que es veuen. Com comunicar-nos amb persones amb demència", va tenir lloc a l'Auditori Caixa de Manlleu de Vic.

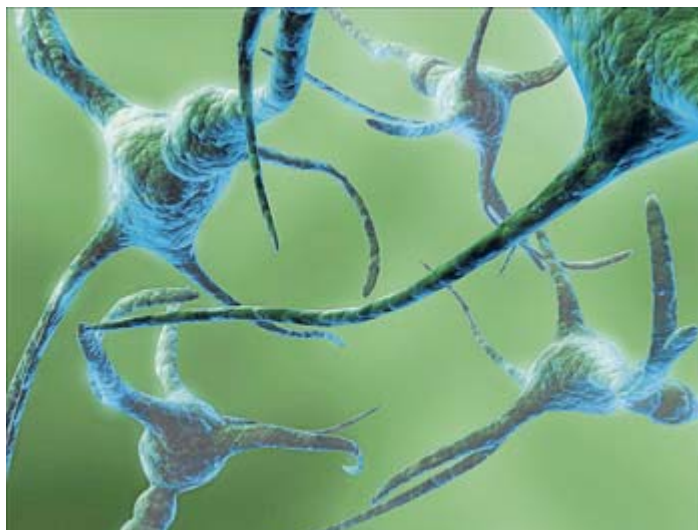
La presidenta de la Fundació Alzheimer de Catalunya va destacar la importància de la comunicació per aconseguir entrar de mica en mica en l'entorn més pròxim del malalt.

Segons Cucurella la comunicació efectiva consta de dues parts, la part verbal i la part no verbal, i la part no verbal "és molt important per als pacients amb problemes cognitius, és amb la qual han de treballar més intensament els fisioterapeutes perquè és la clau dels sentiments i de les relacions interpersonals."

[Enllaç](#)

Rehabilitació Psicosocial de les persones amb malaltia mental

Montse Colom Codina
 Psicòloga. Coordinadora del Servei de Rehabilitació Comunitària en Salut Mental.
 Fundació Centre Mèdic Psicopedagògic d'Osona - Consorci Hospitalari de Vic



Ràdio V



<< Oc
 D D I
 1
 6 7 8
13 14 1
 20 21 2
 27 28 2

Qui sor

Llegiu Os
 ● Fòrum
 ● Galeri

=

-

-

-

-
