

Conferència a Vic sobre la demència

OSONA | **Àngela Grau.**- El passat divendres dia 10 d'octubre, en motiu del dia mundial de la Salut Mental, la presidenta de la Fundació Alzheimer de Catalunya, Eulàlia Cucurella, va oferir una conferència a Vic sobre la demència.

La conferència, que portava per títol "Paraules que es veuen. Com comunicar-nos amb persones amb demència", va tenir lloc a l'Auditori Caixa de Manlleu de Vic.

La presidenta de la Fundació Alzheimer de Catalunya va destacar la importància de la comunicació per aconseguir entrar de mica en mica en l'entorn més pròxim del malalt.

Segons Cucurella la comunicació efectiva consta de dues parts, la part verbal i la part no verbal, i la part no verbal **"és molt important per als pacients amb problemes cognitius, és amb la qual han de treballar més intensament els fisioterapeutes perquè és la clau dels sentiments i de les relacions interpersonals."**

Cucurella destaca que aquelles persones que treballen amb gent que pateix algun tipus de demència, han de basar-se molt en l'observació del pacient a l'hora d'elegir quin és el millor tractament a seguir, per aconseguir **"la recerca de la màxima autonomia del pacient i la reacció del malalt cognitiu als estímuls."**

L'acte va estar conduït pel coordinador de la Comissió d'Osona-Ripollès del Col·legi de Fisioterapeutes de Catalunya, Marc Vidal.

Rehabilitació Psicosocial de les persones amb malaltia mental



Montse Colom Codina
Psicòloga. Coordinadora del Servei de Rehabilitació Comunitària en Salut Mental. Fundació Centre Mèdic Psicopedagògic d'Osona - Consorci Hospitalari de Vic

Quan un usuari de la xarxa de salut mental és derivat als Serveis de Rehabilitació Comunitària en Salut Mental de la Fundació Centre Mèdic Psicopedagògic d'Osona, és amb la finalitat de fer-hi rehabilitació psicosocial.

La Rehabilitació Psicosocial (RP) és un procés que facilita l'oportunitat a individus que estan afectats d'un trastorn mental, per poder tornar a assolir el màxim nivell de funcionament independent en la comunitat i portar una vida de la millor qualitat possible després d'un procés agut.

La RP és complexa i ambiciosa perquè abasta diferents sectors i nivells. Els actors involucrats per la RP són també variats: usuaris, professionals, famílies, serveis comunitaris, etc. De fet, abasta a la societat en el seu conjunt

Els objectius de la RP han d'estar estretament coordinats ja que es treballa des de com reduir els símptomes de la malaltia a través de tractaments psicològics i intervencions socials, passant per millorar l'autonomia dels usuaris i cuidadors, potenciant les habilitats socials individuals, la competència psicològica i el funcionament ocupacional, i finalment donant suport a les famílies amb un malalt mental. L'experiència ha demostrat que aquest entrenament ha de tenir lloc en el context d'experiències reals i quotidianes, no en enquadraments tancats i irrealment

Altres objectius de les accions dels Serveis que ens dediquem a la Rehabilitació en malaltia mental també passen per promoure activitats per reduir la discriminació i l'estigma que aquestes malalties desperten. La RP sol ser més efectiva quan s'aplica en un entorn comunitari amb implicació del individu, les famílies i la societat en general. A tall d'exemple el propi 10 d'octubre es va cele-

brar el dia Mundial de la Salut Mental. A la comarca, al llarg del mes d'octubre, estan organitzats nombrosos actes per sensibilitzar a la població, en forma d'exposicions, xerrades, debats, sessions de cine-club, concerts, en col·laboració amb nombroses entitats públiques i privades.

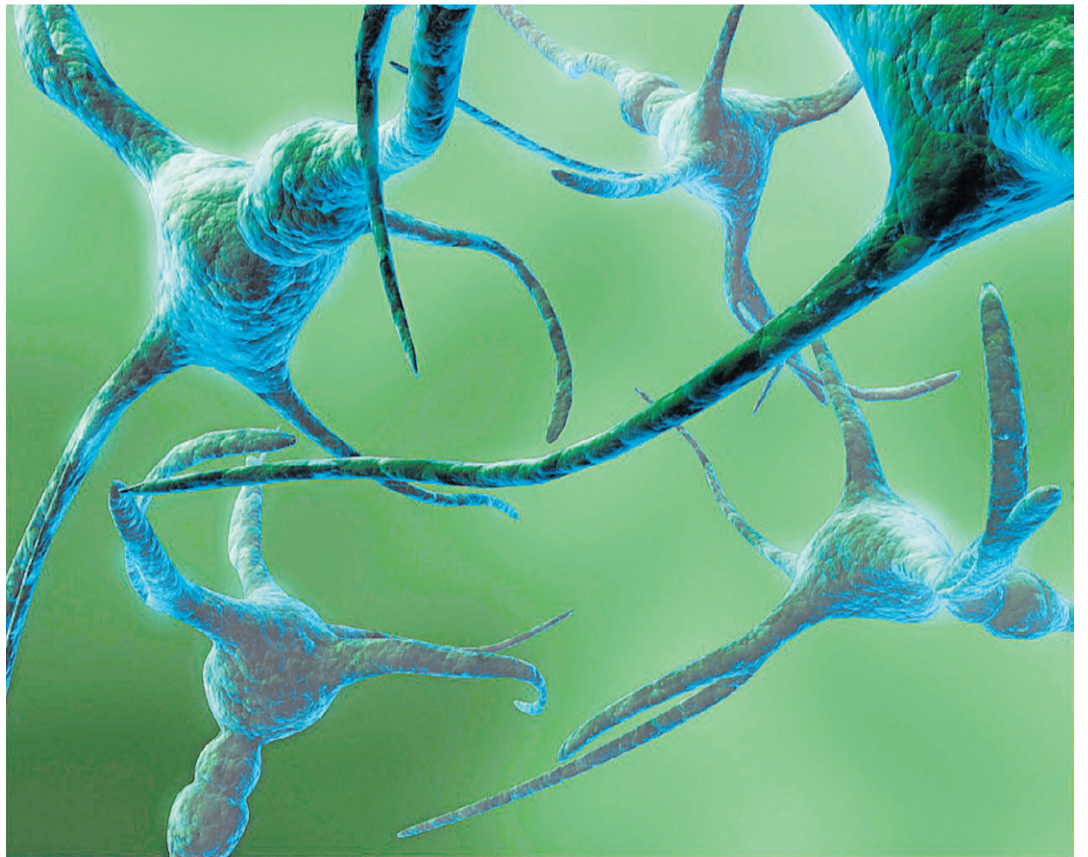
Treballant molt estretament amb els Serveis de Rehabilitació Comunitària es vertebren una sèrie de recursos que ajuden a cobrir almenys les necessitats bàsiques d'habitatge, ocupació, relació social i oci.

Quant a habitatge a nivell de comarca destaca un seriós esforç per organitzar alternatives d'habitatge a aquells usuaris que ho precisin. Les fórmules són varies: des d'un allotjament compartit, o en grup amb el suport adequat de personal especialitzat (Llar Residència de Malalts Mentals de Manlleu, Llar amb suport Torre de les Pinyes) fins a serveis al propi do-

micili de la persona amb malaltia mental (programes de suport a l'autonomia a la pròpia llar).

A nivell de rehabilitació vocacional i ocupacional mai s'exagera quan parlem de la importància del paper del treball i l'ocupació per a les persones afectes per un trastorn mental. Treballar i tenir una feina augmenta la satisfacció de l'usuari i la seva autoestima, i trenca el cercle de pobresa i dependència, a part de socialitzar. Amb aquest fi desenvolupen la seva tasca recursos com el Servei Laboral i el Centre Especial de Treball Areté.

I finalment, no descuidar la importància que té per a les persones amb malaltia mental rehabilitar la capacitat de participar i gaudir d'activitats d'oci de la seva pròpia elecció. L'accés a activitats d'aquest tipus i la llibertat d'elecció són condicions indispensables per a de lleure saludable (Club Social El Pedrés).



alloro!

Ment sana i equilibrada.

SISO
Sistema Integrat de Salut d'Osona

Consciència't amb la teua salut!