

Ara pots fer-te subscriptor
902 456 000



DIBOSCH
Solucions eficaces per a la higiene professional

Detergents - Desinfectants - Desengreixants
Ambientadors - Estris de neteja - Dosificadors
Cel·lulosa - Papereres - Aspiradors - Fregadores...
Tel. 972 47 70 52



Dilluns

28 de setembre del 2009

BARCELONA

DIARI INDEPENDENT, CATALÀ, COMARCAL I DEMOCRÀTIC

BARCELONA AGENDA SERVEIS CANALS REGISTRE BLOGS PRESENCIA

Usuari Clau

Portada Territori Societat Punt divers Política Economia Cultura Comunicació Punt de vista Esports

SALUT

NAVEGACIÓ

« Enrere

ENVIAR UN COMENTARI



El Parc Taulí de Sabadell amplia la cooperació amb l'Institut Guttmann per tractar les lesions neurològiques

28/09/09 02:00 - SABADELL - EMILI AGULLÓ

La Corporació Sanitària Parc Taulí (CSPT) i l'Institut Guttmann han formalitzat en un conveni la seva col·laboració docent, de recerca i assistencial, que s'amplia a pacients joves que hagin tingut hemorràgies cerebrals, aquells que tenen més possibilitats de recuperar-se. L'institut neurològic, amb seu a l'hospital badaloní de Can Ruti, ja s'encarregava de la rehabilitació d'una mitjana anual de 20 malalts derivats del centre sanitari CSPT, que n'assumeix la continuïtat assistencial.

A banda de la regió sanitària del Vallès Occidental Est, el Taulí de Sabadell atén malalts amb traumatismes medul·lars, cerebrals i neurològics al Bages i a part de la Catalunya central. En total, la població de referència del centre és de prop d'un milió de persones, amb una mitjana anual de derivacions cap al Guttmann lleugerament inferior als 20 pacients.

El nombre d'accidents de trànsit s'ha reduït notablement, però les derivacions de pacients vallesans cap al Guttmann es mantenen, perquè ara sobreviuen més pacients afectats per tumors i infarts medul·lars, va apuntar el director assistencial de la CSPT, Joan Martí.

Seguiment a Sabadell

El procés que se segueix en les derivacions de pacients és l'habitual del sistema sanitari català. El Taulí adreçarà al Guttmann pacients amb lesions medul·lars, danys cerebrals adquirits i altres grans discapacitats físiques d'origen neurològic. L'institut s'encarrega del tractament de rehabilitació mèdica especialitzada i del servei de suport i orientació a les famílies. Un cop acabada la rehabilitació, el Taulí farà el seguiment dels pacients i en compartirà els historials i la documentació. L'acord inclou accions per millorar la reinserció social i la qualitat de vida dels discapacitats d'origen neurològic i també per garantir-ne l'hospitalització domèstica o bé l'ingrés en un centre sociosanitari.

Darrera actualització (Dilluns, 28 de setembre del 2009 02:00)

Publicat a
El Punt Barcelona 28-09-2009 Pàgina 8

DESAR AQUESTA PÀGINA A:



T'ofereix una subscripció gratuïta a un diari o revista.

COMENTARIS

Escriure un comentari

Identificar-me. Si ja esteu registrats, abans d'enviar un comentari us heu d'identificar.

Registrar-me. Per opinar sobre aquesta notícia cal estar registrat.



La signatura de l'acord entre el Parc Taulí i Guttmann. Foto: E.A.

Notícies de ...
Sabadell

CANVI DE MUNICIPI

Darrers municipis visitats:

Barcelona Badalona

Municipi...

[Llista municipis](#)

CERCA DE NOTÍCIES

Paraules...

[Cerca avançada](#)



TRADUEIX-NOS - TRANSLATE

Trija idioma - Select language



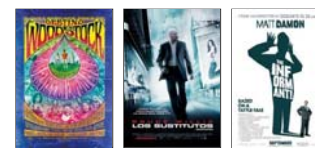
ENQUESTA

US SEMBLA BÉ QUE LA PÍNDOLA DE L'ENDEMÀ ES REPARTEIXI A LES FARMÀCIES?

- Sí
- No, ni a les farmàcies ni enlloc
- No, caldria control mèdic
- Les joves estan preparades i tenen dret a decidir sobre el seu propi cos

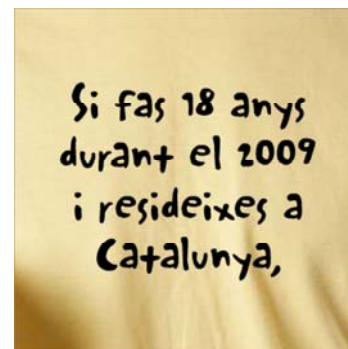
CINEMES

ESTRENES DE L'ÀREA DE BARCELONA



Quina pel·lícula vols veure?

A quina sala de cinema vols anar?



BARCELONA A LA XARXA

Plataforma Universitària pel Català
COMEmissores
BLUTYpoint
Absolució Jona