

Li interessa
vendre o
comprar
una masia?

de tot CAT
FiraMerCAT GIRONA, del 4 al 6 de juny de 2010
Palau de Fires

SOBREPESO

Anuncia't a elpunt.cat a partir de 3,2 € al dia a Barcelona

Divendres
4 de juny del 2010

BARCELONA

DIARI INDEPENDENT, CATALÀ, COMARCAL I DEMOCRÀTIC

[BARCELONA](#) [AGENDA](#) [SERVEIS](#) [CANALS](#) [REGISTRE](#) [BLOGS](#) [PRESENCIA](#)

Usuari Entra

[Portada](#) [Territori](#) [Societat](#) [Punt divers](#) [Política](#) [Economia](#) [Cultura](#) [Comunicació](#) [Punt de vista](#) [Esports](#)

SALUT

« [Enrere](#)

[ENVIAR UN COMENTARI](#)

[Imprimir](#) [A+](#) [A](#) [A-](#)

La Diputació inaugura al barri de Llefià el primer espai lúdic i de salut per a la gent gran de Badalona

04/06/10 02:00 - BADALONA - [EL PUNT](#)

L'alcalde de Badalona, Jordi Serra (PSC), i la diputada d'Infraestructures de la Diputació de Barcelona, Anna Hernández, van inaugurar ahir a la plaça de Trafalgar del barri de Llefià un espai lúdic i de salut per a la gent gran, el primer que aquesta entitat supramunicipal instal·la a la ciutat. L'espai, situat a l'aire lliure, consta de quinze elements diferents per facilitar la pràctica d'exercicis suaus, especialment dissenyats per afavorir les condicions físiques de la gent gran, contribuint així a la millora del seu benestar. L'acte d'ahir va tenir la participació d'un grup de gent gran del programa Fem Salut de l'Ajuntament, que van estrenar l'espai en el decurs d'una sessió pràctica guiada per una fisioterapeuta encarregada d'explicar la correcta utilització dels diferents elements. Fem Salut és un projecte que es duu a terme en diversos barris per potenciar l'adquisició d'hàbits saludables mitjançant la promoció de l'exercici i l'alimentació saludable i alhora prevenir l'aïllament social i les situacions de dependència.



Un moment de la inauguració de l'espai, ahir. Foto: EL PUNT.

Notícies de ...
[Badalona](#)

L'alcalde badaloní va explicar que l'entrada en servei d'aquest espai lúdic i de salut per a la gent gran forma part del pla per millorar el barri de Llefià i està unit al projecte de reforma de l'edifici de la Torre Mena, on s'ha previst situar un nou casal per a la gent gran, les obres del qual està previst que finalitzin d'aquí a un any, aproximadament. Serra també va demanar a Hernández que estudiï la possibilitat d'emplaçar un altre d'aquests espais en un altre punt de la ciutat. En aquest sentit, i fins l'any que ve, la Diputació té previst cedir als ajuntaments 135 espais lúdics, amb una inversió d'1,6 milions d'euros. Com a suport, la Diputació facilita el material de difusió i comunicació i assumeix la formació dels monitors responsables de les sessions guiades de dinamització entre la gent gran.

Darrera actualització (Divendres, 4 de juny del 2010 02:00)

Publicat a
[El Punt Barcelonès Nord](#) 04-06-2010 Pàgina 3

DESAR AQUESTA PÀGINA A:



COMENTARIS

Escriure un comentari

[Identificar-me](#). Si ja esteu registrats, abans d'enviar un comentari us heu d'identificar.

[Registrar-me](#). Per opinar sobre aquesta notícia cal estar registrat.

Nota: Per aportar comentaris al web és indispensable donar-se d'alta en el [registre del Grup El Punt](#) i acceptar les [Normes de Participació](#). No s'admetran registres incomplets ni comentaris que vulnerin els drets i l'honorabilitat de les persones. El Grup El Punt no es responsabilitza dels comentaris fets pels usuaris ni els comparteix perquè enten que són responsabilitat exclusiva de llurs autors. Per aquest motiu tots els comentaris es veuran signats amb el nom, els cognoms i la població del llurs

MUNDIAL SUD-ÀFRICA 2010
Entrar-hi

ELECCIONS BARÇA
Entrar-hi

PUBLICITAT

Anuncia't a Barcelona
a partir de 3,2 € al dia
[Clica aquí](#)

CANVI DE MUNICIPI

Tenim 1.715 municipis amb continguts locals. Trieu-ne un:

Municipi...

[Llista municipis](#)

Darrers municipis visitats:

[Barcelona](#)

CERCA DE NOTÍCIES

Paraules... Cerca [Cerca avançada](#)

[Planifica el teu viatge](#)

TRADUEIX-NOS - TRANSLATE

Tria idioma - Select language

[Hipoteques?](#)

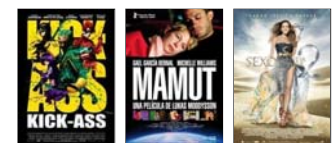
ENQUESTA

VALOREU QUE ELS PRODUCTES QUE COMPREU ESTIGUIN ETIQUETATS EN CATALÀ?

- Sí, sempre que en trobo
- No, l'idioma no importa
- En fixo més en el preu
- No, però hauria de fer-ho

CINEMES

ESTRENES DE L'ÀREA DE BARCELONA



Quina pel·lícula vols veure?
A quina sala de cinema vols anar?